



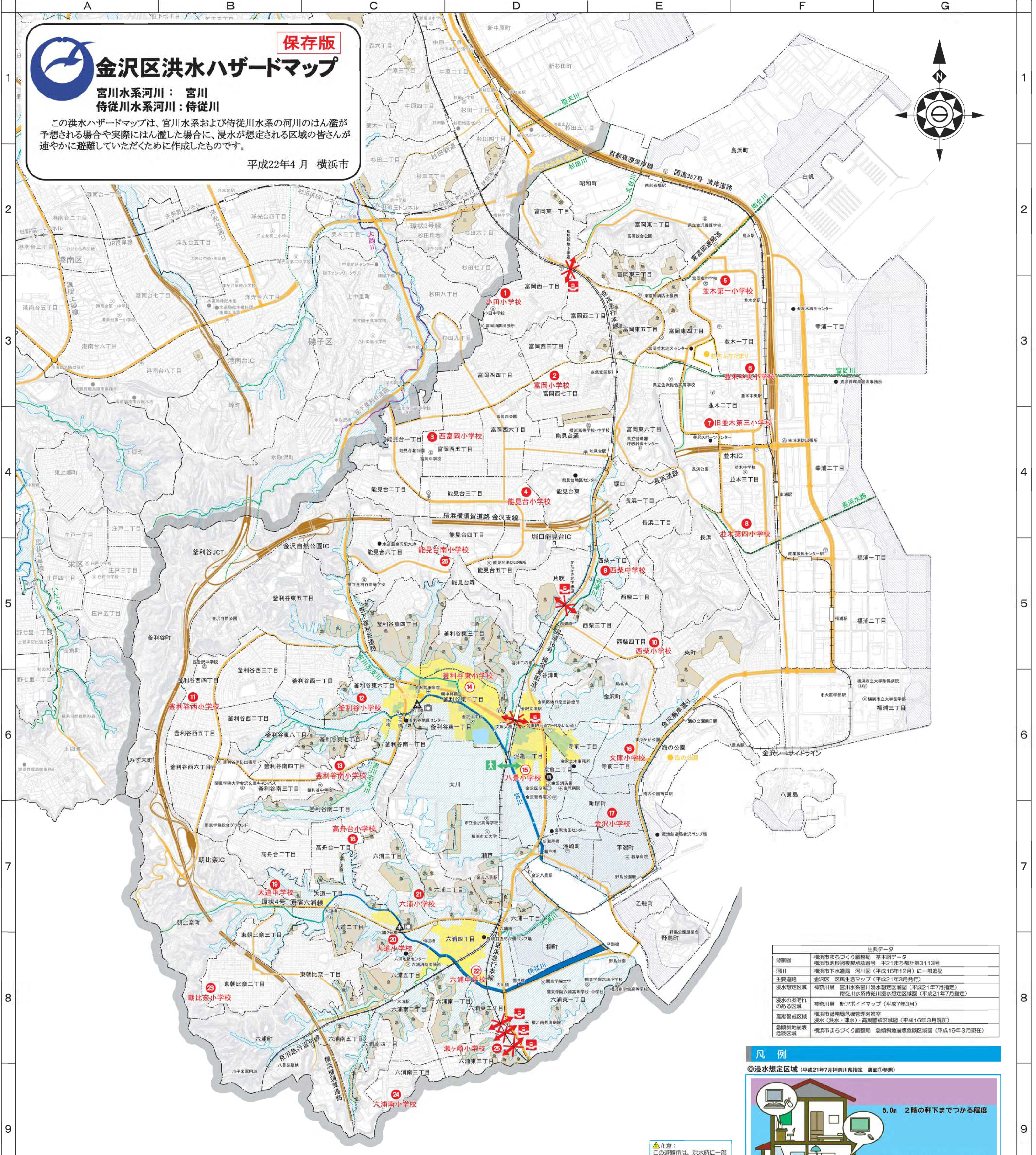
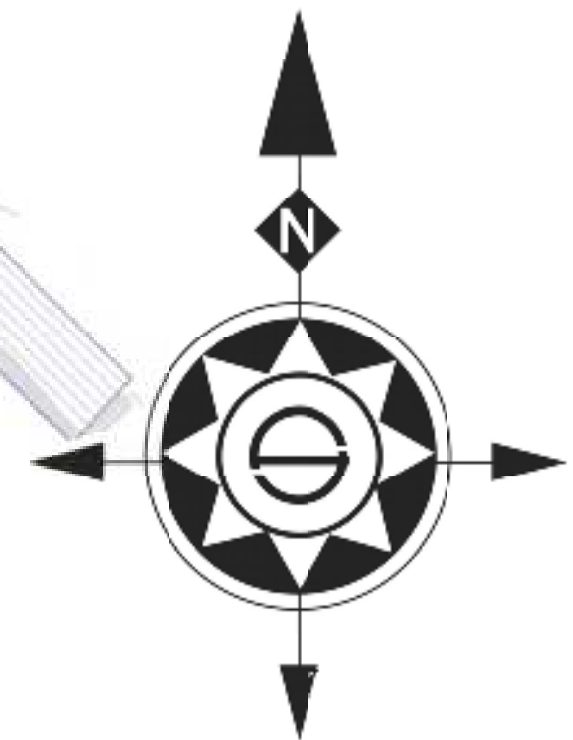
金沢区洪水ハザードマップ

保存版

宮川水系河川：宮川
侍従川水系河川：侍従川

この洪水ハザードマップは、宮川水系および侍従川水系の河川のはん濇が予想される場合や実際にはん濇した場合に、浸水が想定される区域の皆さんが速やかに避難していただくために作成したものです。

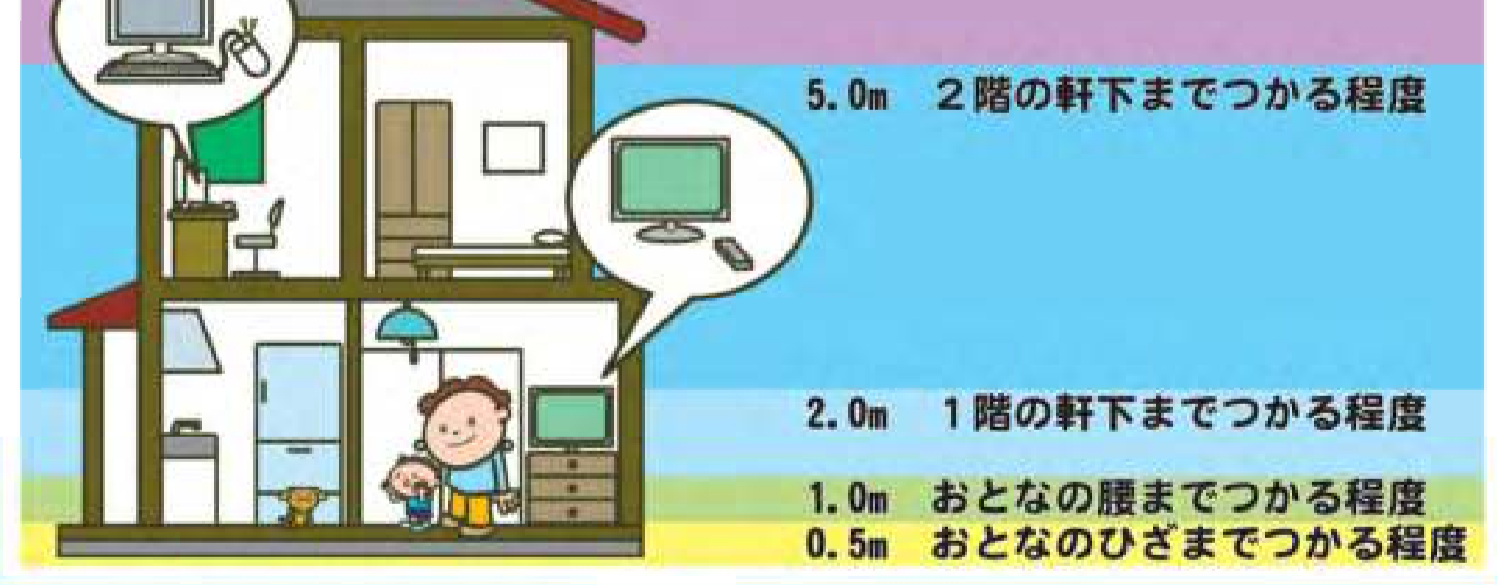
平成22年4月 横浜市



出典データ	
河川	横浜市まちづくり調整部 基本図データ 横浜市地形図複製承認番号 平21まち計第3113号
河川	横浜市下水道局 河川図(平成16年12月) C-一部追記
主要道路	金沢区 区民生活マップ(平成21年3月発行)
浸水想定区域	神奈川県 宮川水系宮川浸水想定区域(平成21年7月指定) 侍従川水系侍従川浸水想定区域(平成21年7月指定)
浸水のおそれのある区域	神奈川県 新アポイントマップ(平成7年3月)
高潮警戒区域	横浜市総務局危機管理対策室 浸水(洪水・津波)・高潮警戒区域(平成16年3月現在)
急傾斜地崩壊危険区域	横浜市まちづくり調整部 急傾斜地崩壊危険区域(平成19年3月現在)

凡例

◎浸水想定区域(平成21年7月神奈川県指定 裏面①参照)



△注意: この避難所は、洪水時に一部の階が浸水するおそれがあります。色は想定される浸水深を示しています。(浸水想定区域図の凡例参照)

洪水時避難所一覧

◇2箇所以上の避難所へ避難できるよう、自分自身であらかじめ複数の避難経路を確認しておきましょう。
◇すでに浸水が始まっている場合などには無理に避難所へ移動せず、浸水していない近くの高いところへ一時的に避難してください。

No.	指定避難所	所在地	位置	No.	指定避難所	所在地	位置
1	小田小学校	富岡西1-69-1	D-3	18	釜利谷南小学校	釜利谷南4-12-1	C-6
2	富岡小学校	富岡西7-13-1	D-3	14	釜利谷東小学校	釜利谷東2-12-1	D-6
3	西富岡小学校	富岡西5-49-1	C-4	15	八景小学校	泥亀1-21-2	D-6
4	能見台小学校	能見台3-32-1	D-4	16	文庫小学校	寺前2-21-7	E-6
5	並木第一小学校	並木1-7-1	E-3	17	町屋小学校	町屋町26-26	E-7
6	並木中央小学校	並木1-25-1	F-3	18	高舟台小学校	高舟台1-35-1	C-7
7	旧並木第三小学校 (平成22年3月現在)	並木2-8-1	E-4	19	大道中学校	大道1-85-1	B-7
8	並木第四小学校	並木3-10-1	F-4	20	大道小学校	大道2-3-1	C-8
9	西柴中学校	西柴1-23-1	E-5	21	六浦小学校	六浦3-11-1	C-7
10	西柴小学校	西柴4-23-1	E-5	22	六浦中学校	六浦1-24-4	D-8
11	釜利谷西小学校 (平成22年3月現在)	釜利谷西4-19-1	B-6	23	朝比奈小学校	東朝比奈2-53-1	B-8
12	釜利谷小学校	釜利谷東6-37-1	C-6	24	六浦南小学校	六浦南3-22-1	C-9
				25	瀬ヶ崎小学校	六浦東3-2-1	D-8
				26	能見台南小学校	能見台6-3-1	C-5

※指定避難所は、避難勧告等が発令された場合に区職員等により開設されます。避難所では、災害情報等の提供や備蓄物資(水筒詰、クラッカー、毛布など)があります。