

鎌倉市 洪水ハザードマップ 神戸川水系神戸川版(腰越地域)

鎌倉市洪水ハザードマップ(神戸川水系神戸川版)

この「鎌倉市洪水ハザードマップ(神戸川水系神戸川版)」は、神奈川県が令和元年12月に公表した「神戸川水系洪水浸水想定区域(想定最大規模)」を基に、浸水区域や深さを示したマップです。

「洪水浸水想定区域」とは

想定最大規模降雨(神戸川流域の24時間総雨量309mm)に伴う洪水により、神戸川水系の河川が氾濫した場合の浸水の状況をシミュレーションにより予測したものです。
シミュレーションの実施に当たっては、神戸川の水位周知区間以外の河川等の氾濫、前提となる降雨を超える規模の降雨による氾濫、高潮及び内水による氾濫等を考慮していませんので、この洪水浸水想定区域に指定されていない区域においても浸水が発生する場合や、想定される水深が実際の浸水深と異なる場合があります。

| | |
|------------|--------------------|
| 作成主体 | 神奈川県 |
| 指定年月日 | 令和元年12月20日 |
| 指定の前提となる降雨 | 神戸川流域の24時間総雨量309mm |

浸水深の目安

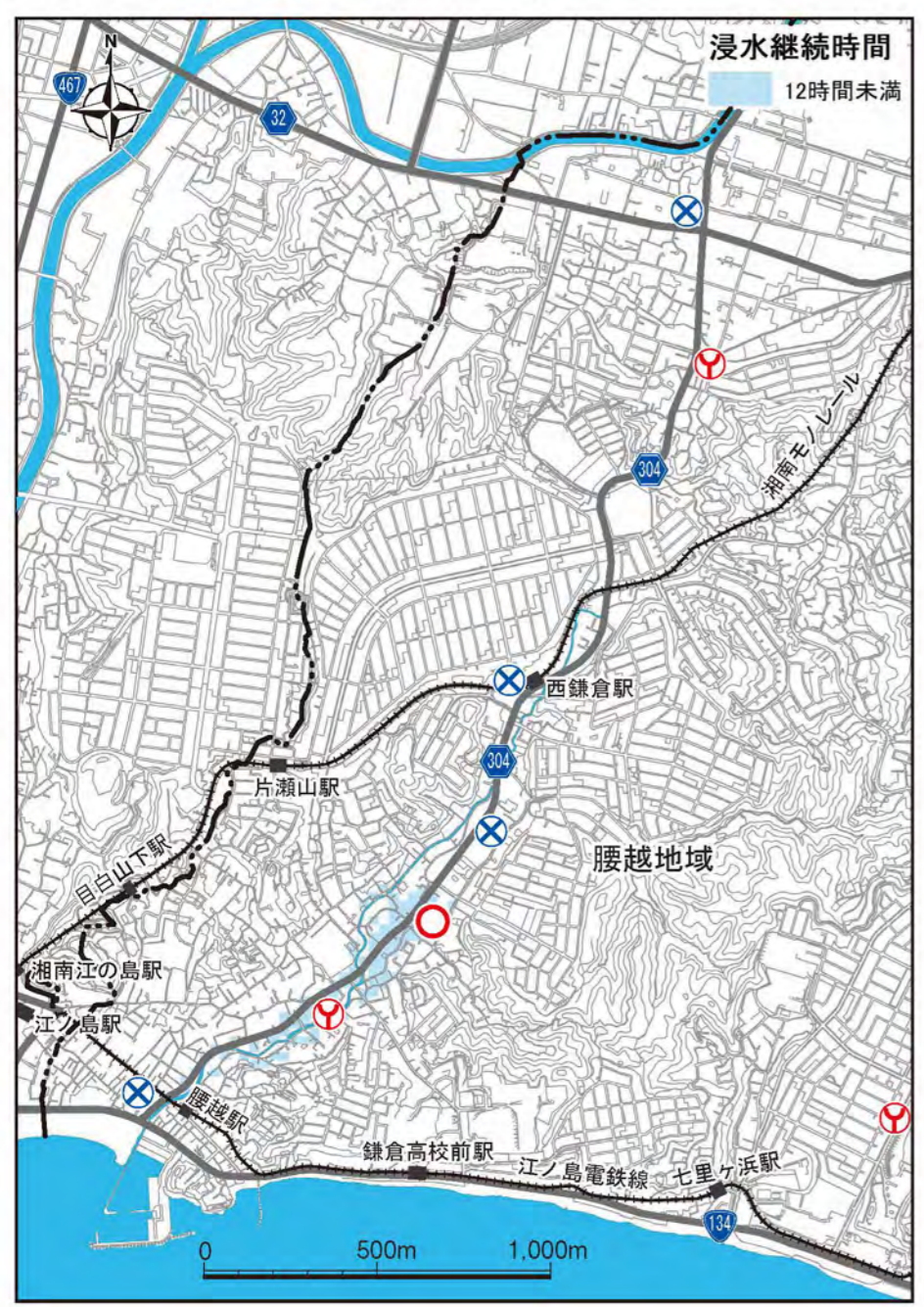
0.5~3.0m未満
(1階部分まで浸水のおそれ)

0.5m未満
(床下浸水のおそれ)

浸水継続時間図

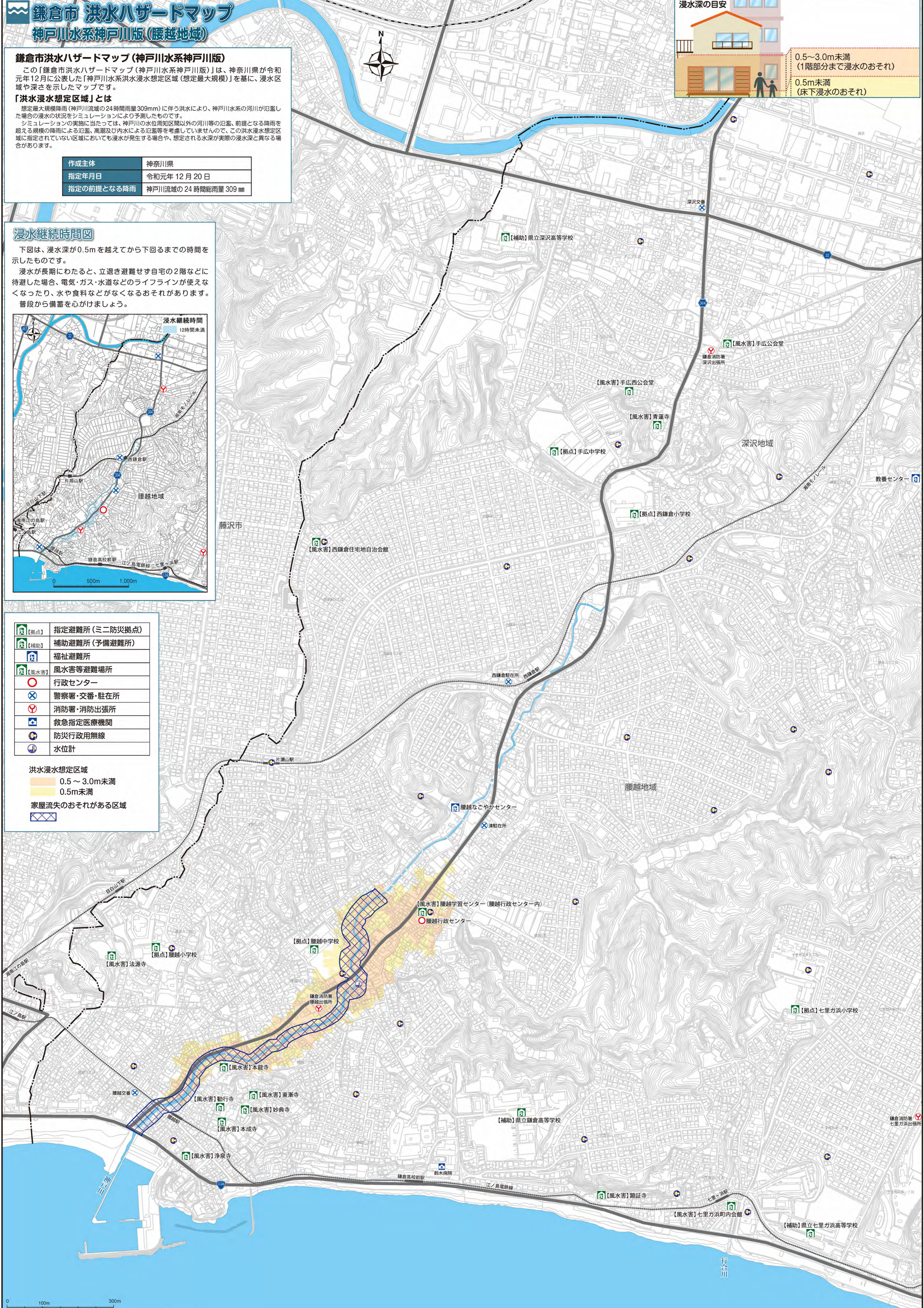
下図は、浸水深が0.5mを越えてから下回るまでの時間を示したものです。

浸水が長期にわたると、立退き避難せず自宅の2階などに待避した場合、電気・ガス・水道などのライフラインが使えなくなったり、水や食料などがなくなるおそれがあります。普段から備蓄を心がけましょう。



- 指定避難所(三二防災拠点)
- 補助避難所(予備避難所)
- 福祉避難所
- 風水害等避難場所
- 行政センター
- 警察署・交番・駐在所
- 消防署・消防出張所
- 救急指定医療機関
- 防災行政用無線
- 水位計

- 洪水浸水想定区域
- 0.5~3.0m未満
 - 0.5m未満
- 家屋流失のおそれがある区域
- 家屋流失のおそれがある区域



この地図の作成に当たっては、藤沢市の承認を得て、同市発行の2500分の1図を使用しました。