

# 鎌倉市 洪水ハザードマップ 滑川水系滑川版 (鎌倉地域)

## 浸水継続時間

下図は、浸水深が0.5mを越えてから下回るまでの時間を示したものです。

浸水が長期にわたると、立退き避難せず自宅の2階などに待避した場合、電気・ガス・水道などのライフラインが使えなくなったり、水や食料などがなくなるおそれがあります。普段から備蓄を心がけましょう。



## 鎌倉市洪水ハザードマップ (滑川水系滑川版)

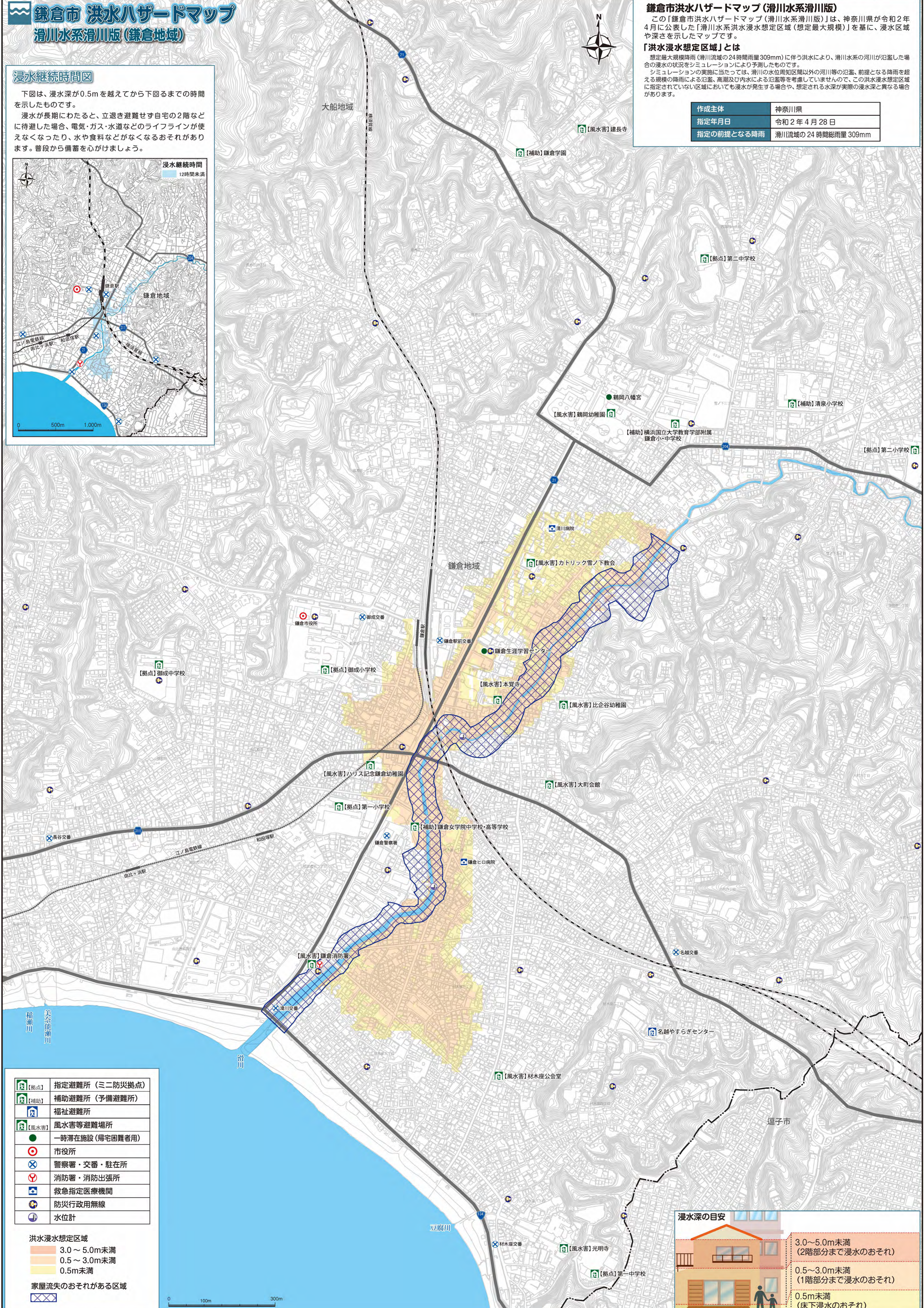
この「鎌倉市洪水ハザードマップ (滑川水系滑川版)」は、神奈川県が令和2年4月に公表した「滑川水系洪水浸水想定区域 (想定最大規模)」を基に、浸水区域や深さを示したマップです。

### 「洪水浸水想定区域」とは

想定最大規模降雨 (滑川流域の24時間雨量309mm) に伴う洪水により、滑川水系の河川が氾濫した場合の浸水の状況をシミュレーションにより予測したものです。

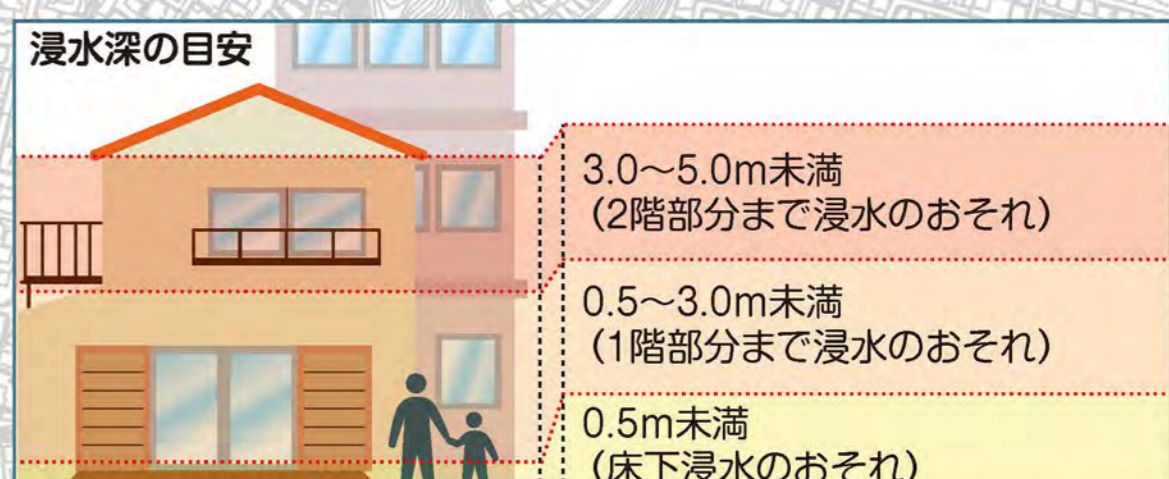
シミュレーションの実施に当たっては、滑川の水位周辺区域以外の河川等の氾濫、前線となる降雨を超える規模の降雨による氾濫、高潮及び内水による氾濫等を考慮していませんので、この洪水浸水想定区域に指定されていない区域においても浸水が発生する場合や、想定される水深が実際の浸水深と異なる場合があります。

作成主体	神奈川県
指定年月日	令和2年4月28日
指定の前提となる降雨	滑川流域の24時間総雨量309mm



	指定避難所 (三二防災拠点)
	補助避難所 (予備避難所)
	福祉避難所
	風水害等避難場所
	一時滞在施設 (帰宅困難者用)
	市役所
	警察署・交番・駐在所
	消防署・消防出張所
	救急指定医療機関
	防災行政用無線
	水位計

洪水浸水想定区域	
	3.0～5.0m未満
	0.5～3.0m未満
	0.5m未満
家屋流失のおそれがある区域	



この地図の作成に当たっては、逗子市の承認を得て、同市発行の2500分の1図を使用しました。