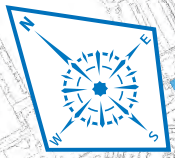
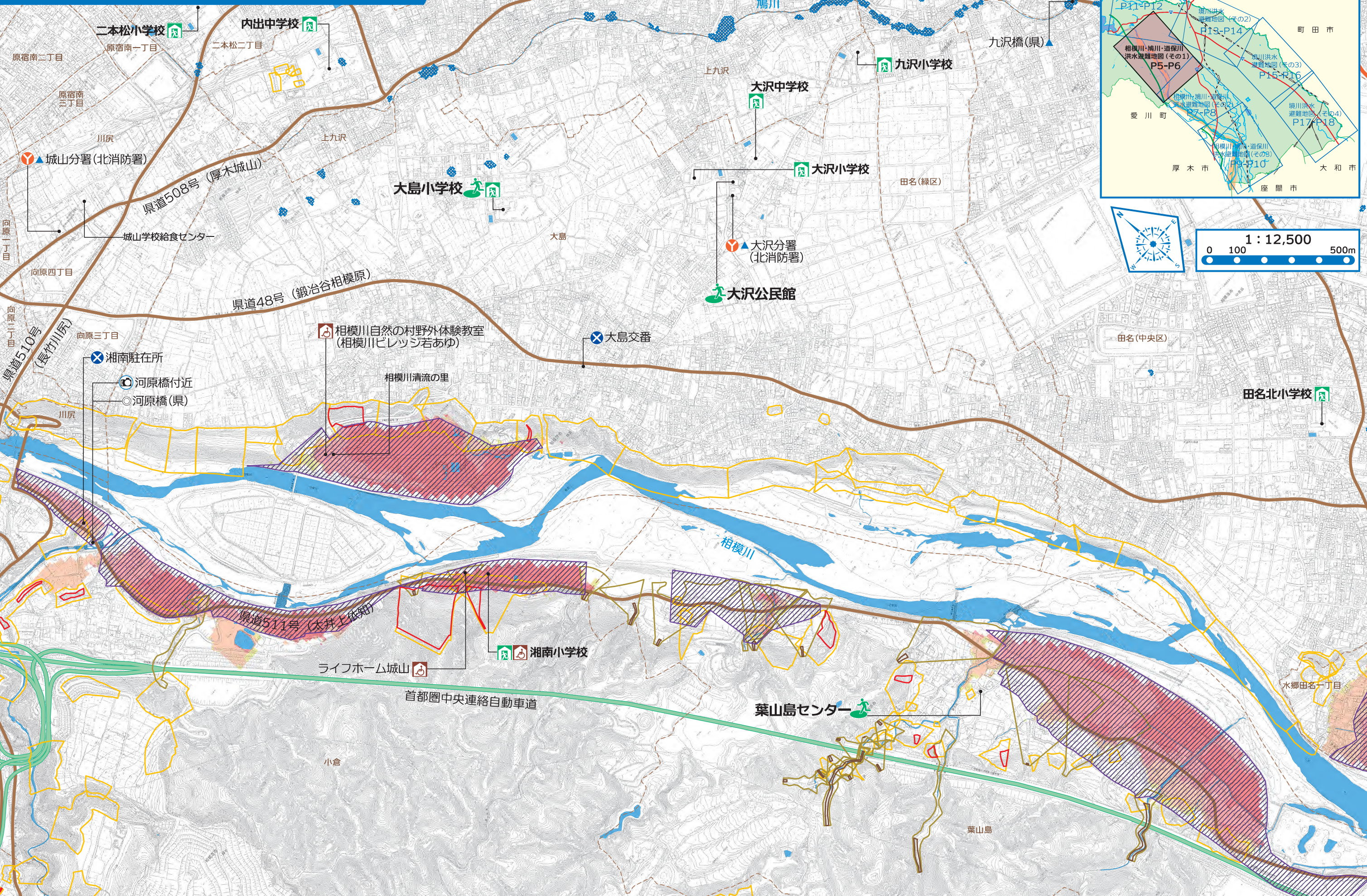
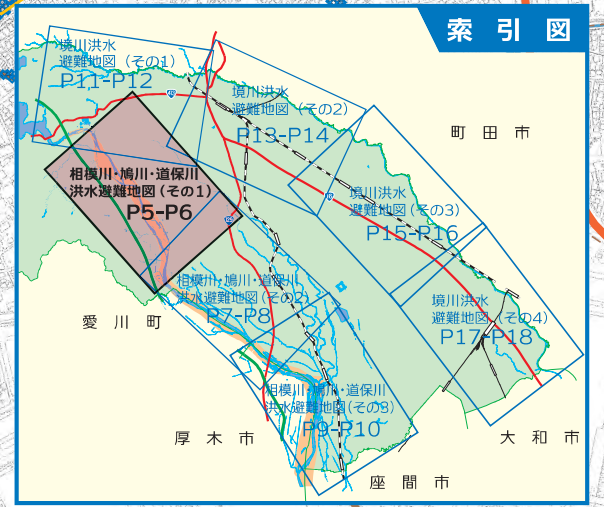


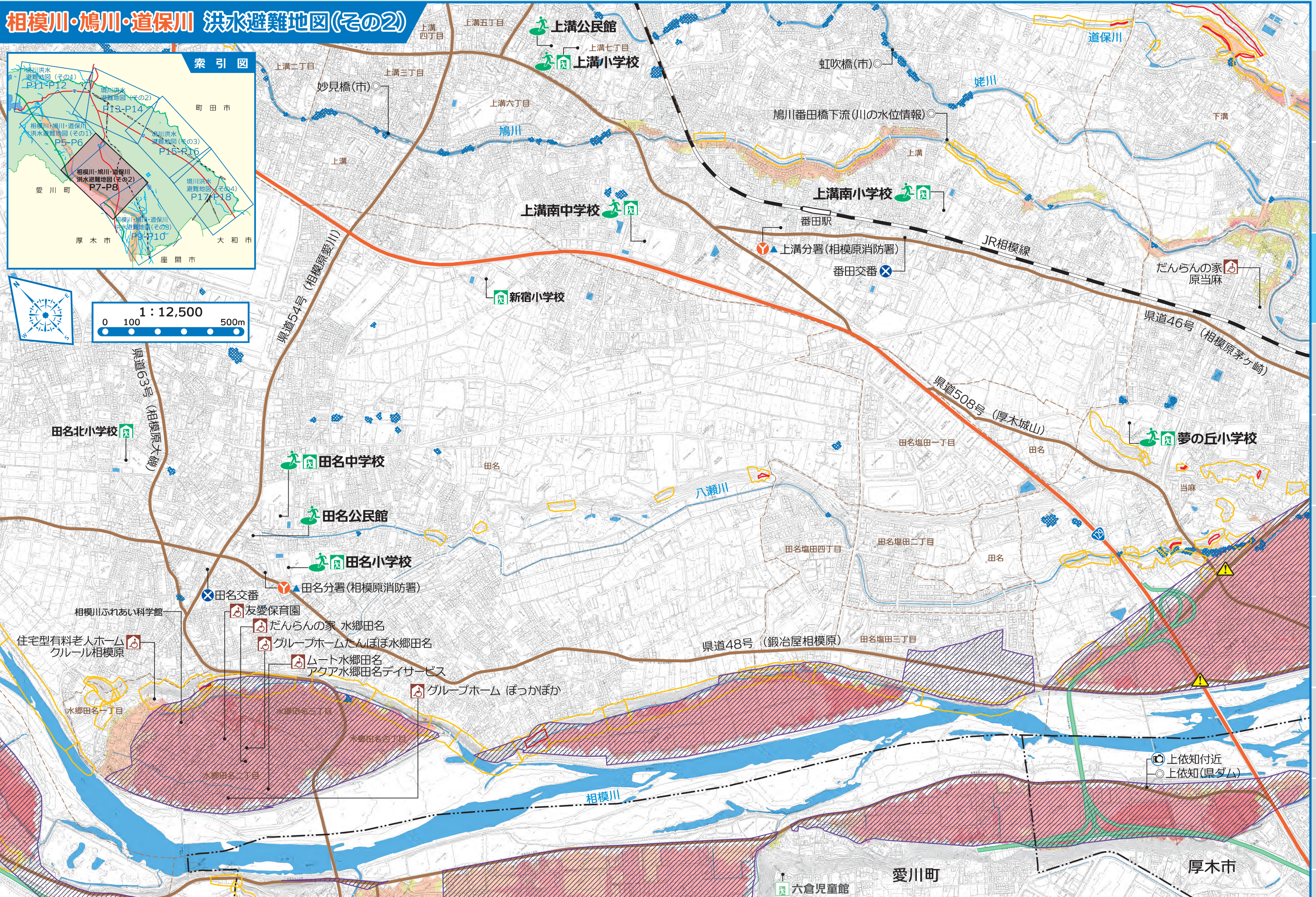
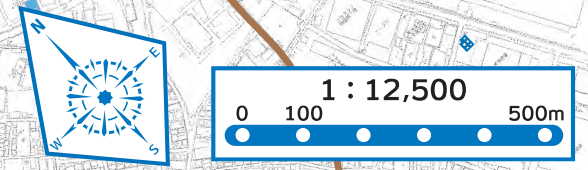
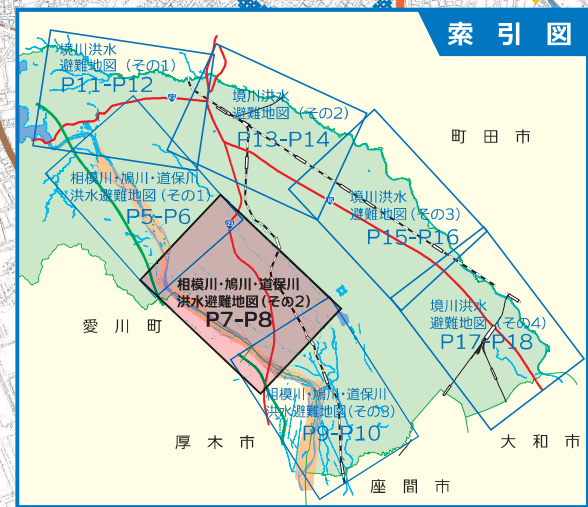
相模川・鳩川・道保川 洪水避難地図(その1)

索引図



風水害時避難場所	消防	警察	水位観測所	要配慮者利用施設 (浸水想定区域内)	家屋倒壊等 氾濫想定区域	0.5m未満の区域	3.0~5.0m未満の区域	土砂災害警戒区域
避難所	相模原市外の避難場所	河川監視ライブカメラ	雨量観測所	アンダーパス・地下道	内水浸水想定区域 (浸水深 0.5m以上)	0.5~3.0m未満の区域	5.0m以上の区域	詳しい色分けはP3をご覧ください

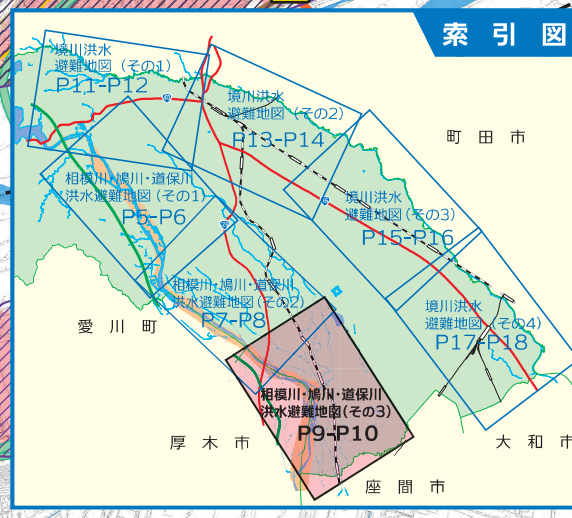
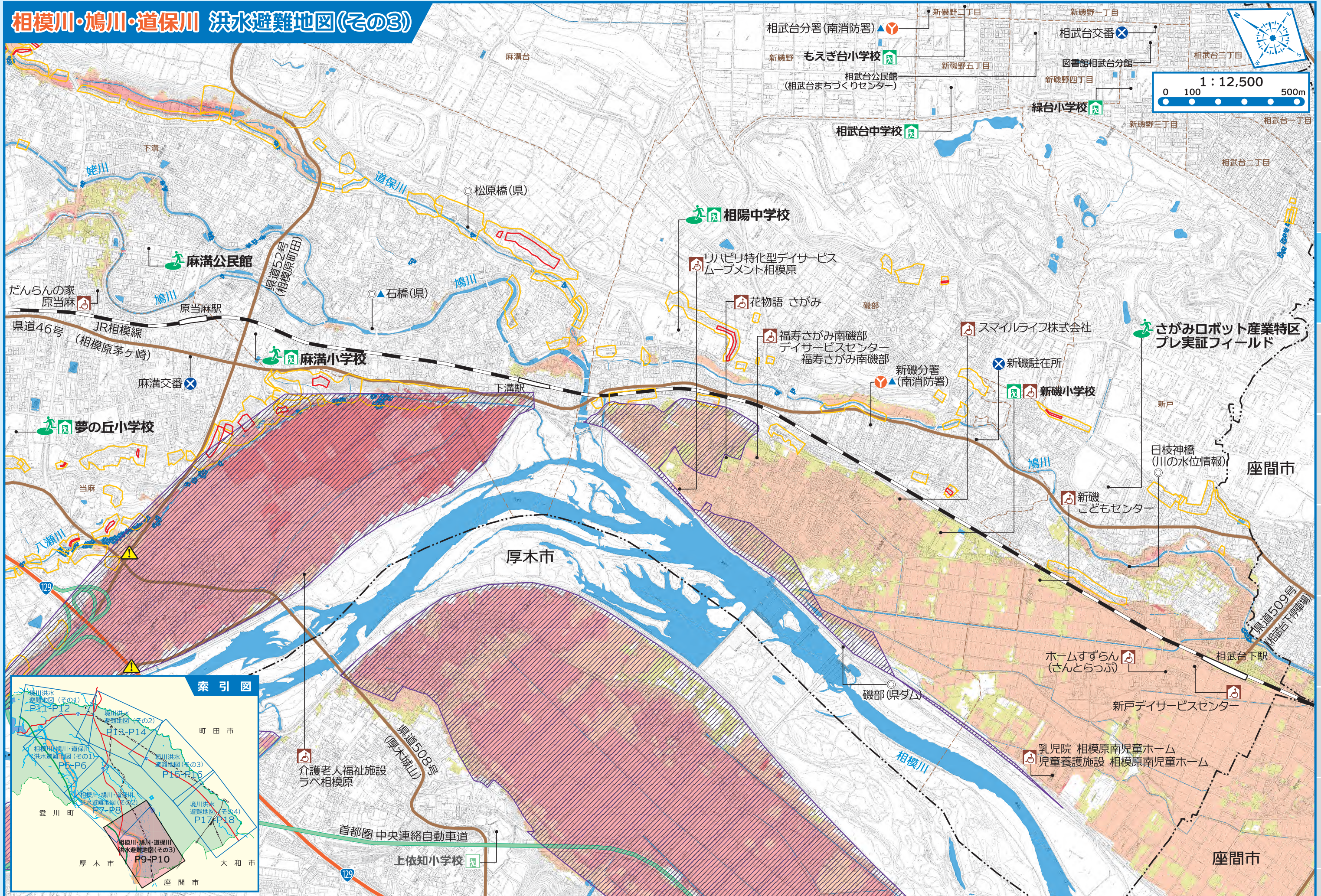
相模川・鳩川・道保川 洪水避難地図(その2)



- | | | | | | | | | | |
|----------|------------|------------|-------|--------------------|-----------------------|---------------|-----------|------------------|----------|
| 風水害時避難場所 | 消防 | 警察 | 水位観測所 | 要配慮者利用施設 (浸水想定区域内) | 家屋倒壊等 氾濫想定区域 | 浸水深 | 0.5m未満の区域 | 3.0~5.0m未満の区域 | 土砂災害警戒区域 |
| 避難所 | 相模原市外の避難場所 | 河川監視ライブカメラ | 雨量観測所 | アンダーパス・地下道 | 内水浸水想定区域 (浸水深 0.5m以上) | 0.5~3.0m未満の区域 | 5.0m以上の区域 | 詳しい色分けはP3をご覧ください | |

厚木市域、愛川町域の地形図(測量成果)は、厚木市長、愛川町長の複製承認を得て同市(町)所管の測量成果を複製したものである。

相模川・鳩川・道保川 洪水避難地図(その3)



風水害時避難場所	消防	警察	水位観測所	要配慮者利用施設 (浸水想定区域内)	家屋倒壊等 氾濫想定区域	0.5m未満の区域	3.0~5.0m未満の区域	土砂災害警戒区域
避難所	雨量観測所	河川監視ライブカメラ	アンダーパス・地下道	内水浸水想定区域 (浸水深0.5m以上)	0.5~3.0m未満の区域	5.0m以上の区域	詳しい色分けはP3をご覧ください	

厚木市域、座間市域の地形図(測量成果)は、厚木市長、座間市長の複製承認を得て同市所管の測量成果を複製したものである。