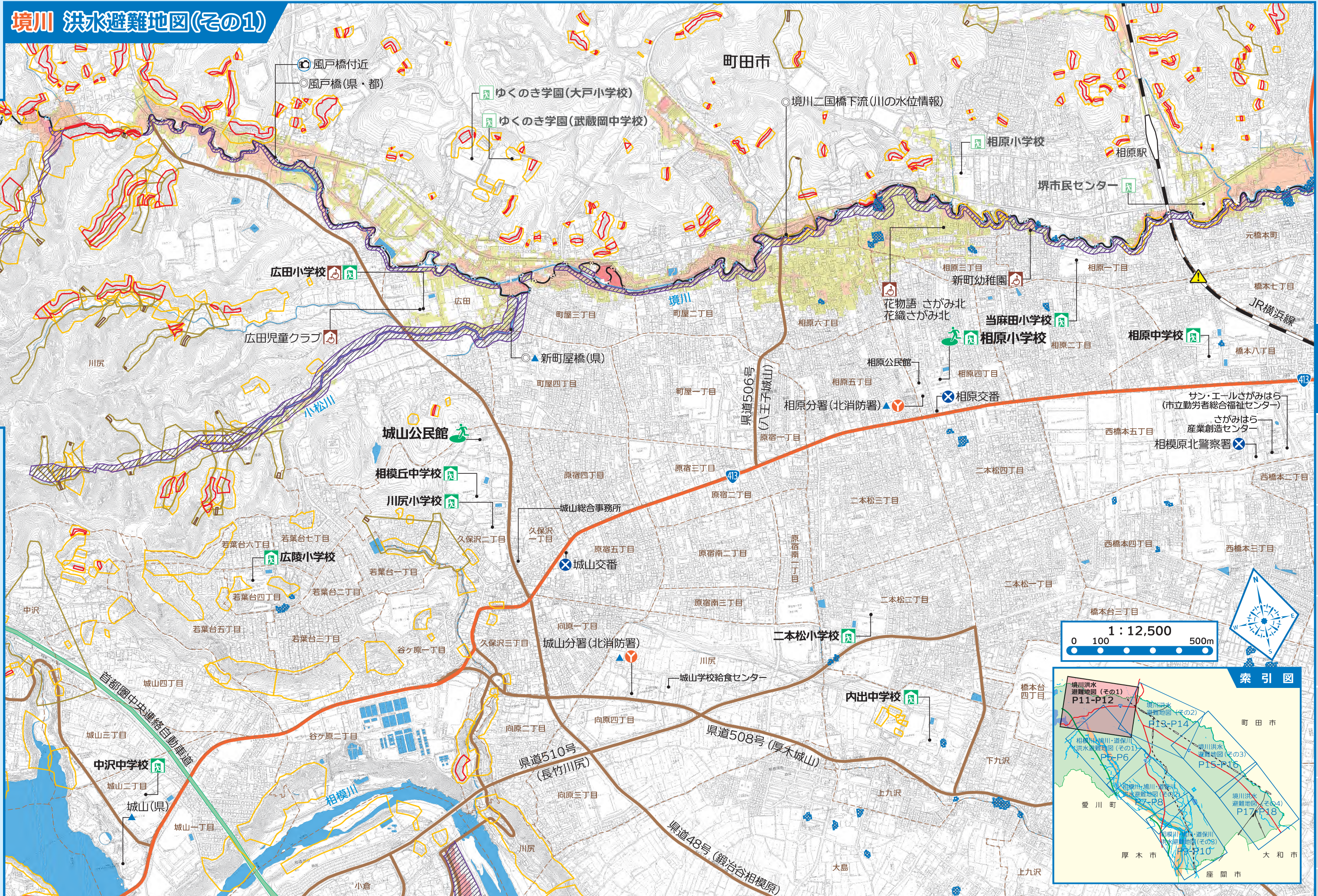
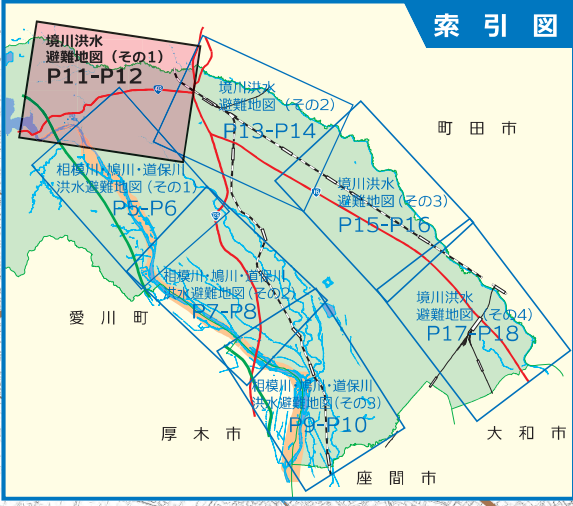
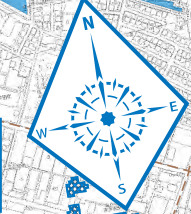


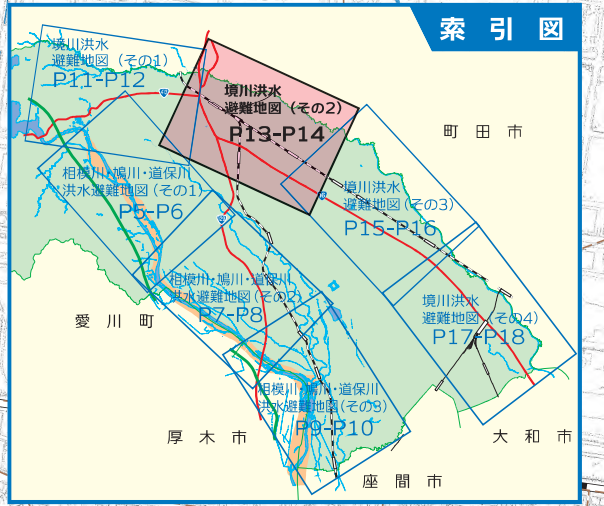
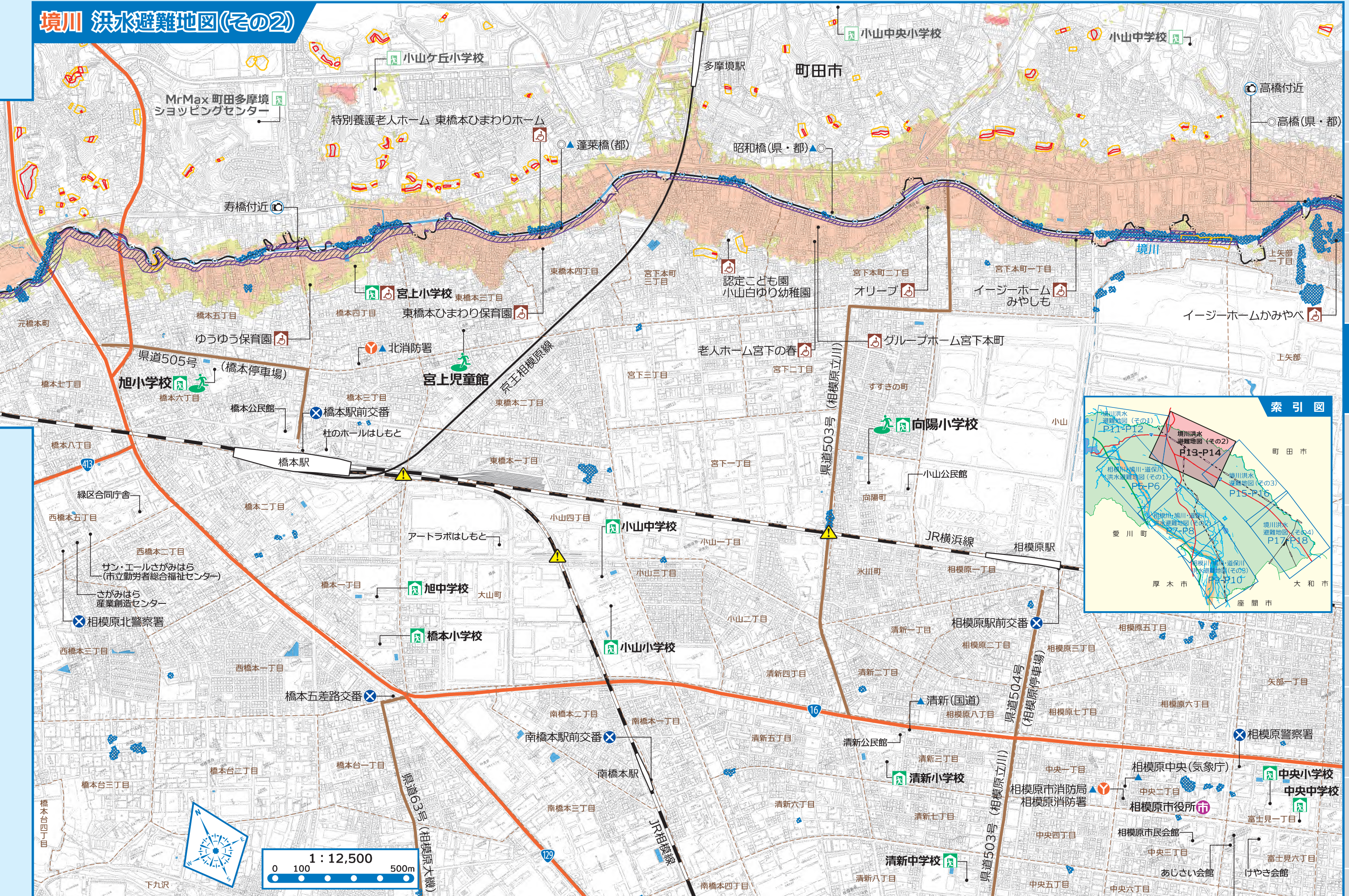
# 境川 洪水避難地図(その1)



<ul style="list-style-type: none"> <li>風水害時避難場所</li> <li>避難所</li> <li>相模原市外の避難場所</li> <li>風戸橋付近</li> <li>風戸橋(県・都)</li> <li>ゆくのき学園(大戸小学校)</li> <li>ゆくのき学園(武蔵岡中学校)</li> <li>廣田小学校</li> <li>廣田児童クラブ</li> <li>城山公民館</li> <li>相模丘中学校</li> <li>川尻小学校</li> <li>広陵小学校</li> <li>中沢中学校</li> <li>水位観測所</li> <li>雨量観測所</li> <li>河川監視ライブカメラ</li> <li>要配慮者利用施設(浸水想定区域内)</li> <li>アンダーパス・地下道</li> </ul>	<ul style="list-style-type: none"> <li>家屋倒壊等氾濫想定区域</li> <li>内水浸水想定区域(浸水深0.5m以上)</li> </ul>	<b>浸水深</b> <ul style="list-style-type: none"> <li>0.5m未満の区域</li> <li>0.5~3.0m未満の区域</li> <li>3.0~5.0m未満の区域</li> <li>5.0m以上の区域</li> </ul>	<ul style="list-style-type: none"> <li>土砂災害警戒区域</li> <li>詳しい色分けはP3をご覧ください</li> </ul>
------------------------------------------------------------------------------------------------------------------------------------------------------------------------------------------------------------------------------------------------------------------------------------------------------------------------------------------------------------------------------------------	--------------------------------------------------------------------------------------------	-----------------------------------------------------------------------------------------------------------------------------------------	--------------------------------------------------------------------------------------

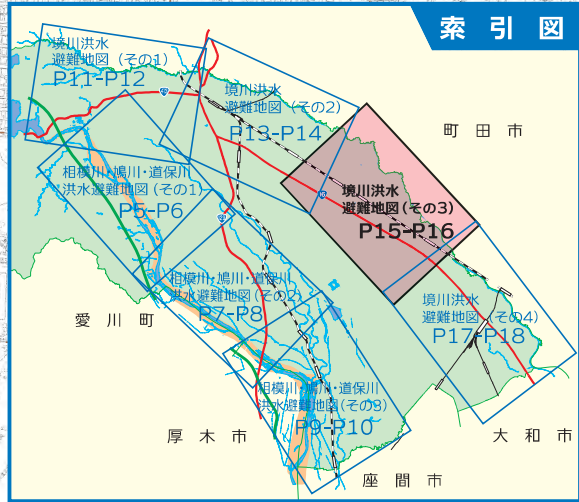
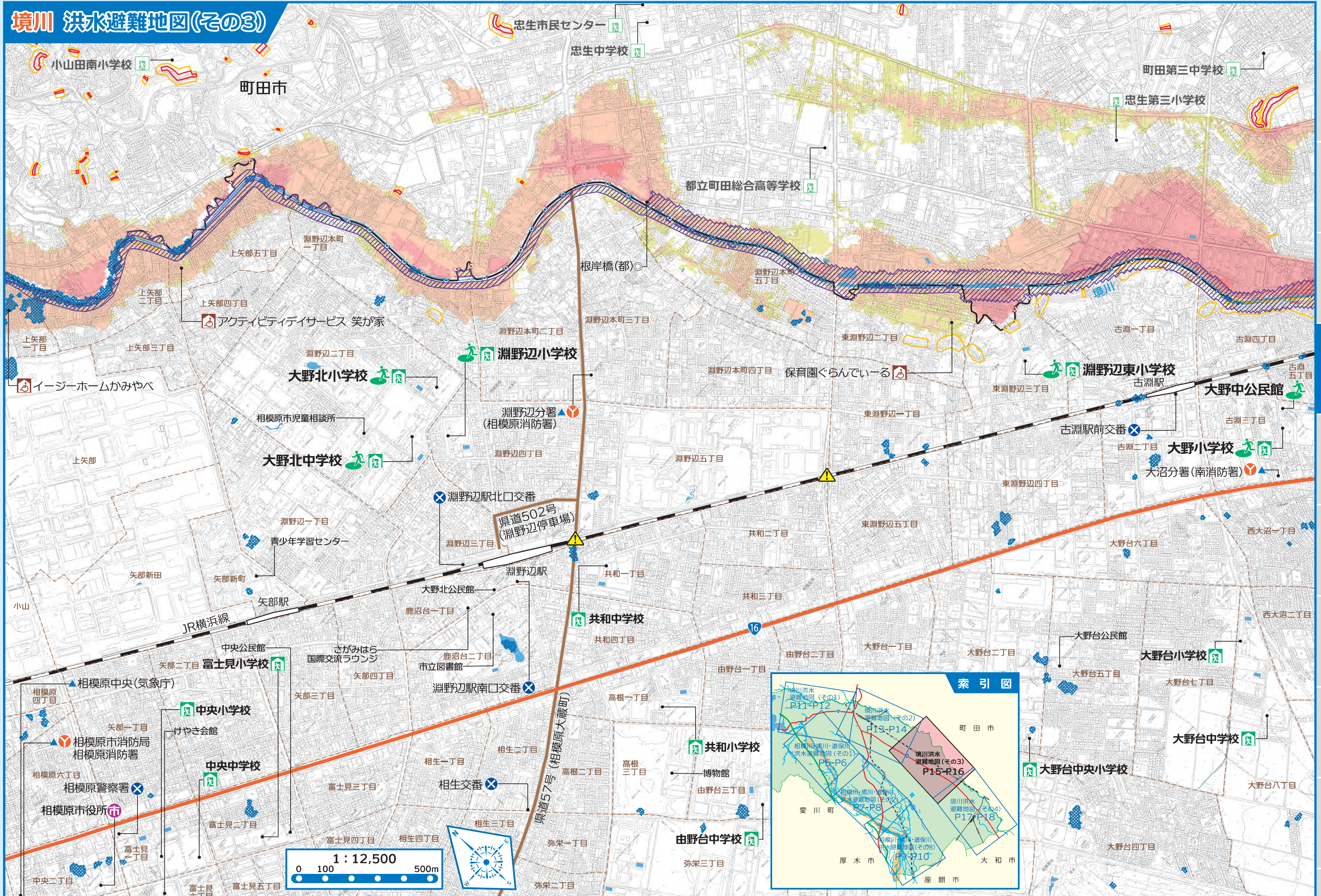


# 境川 洪水避難地図(その2)



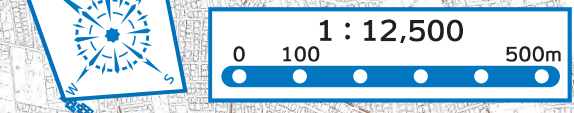
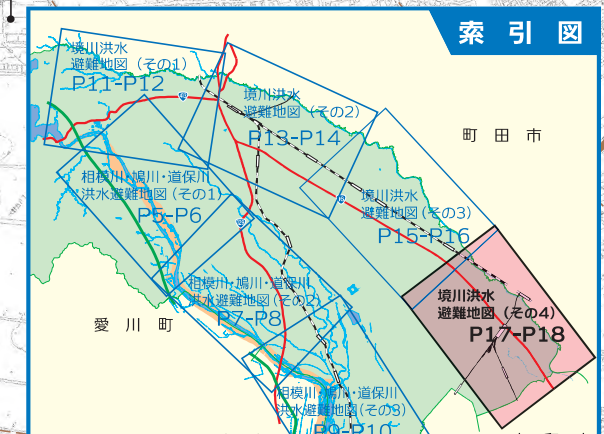
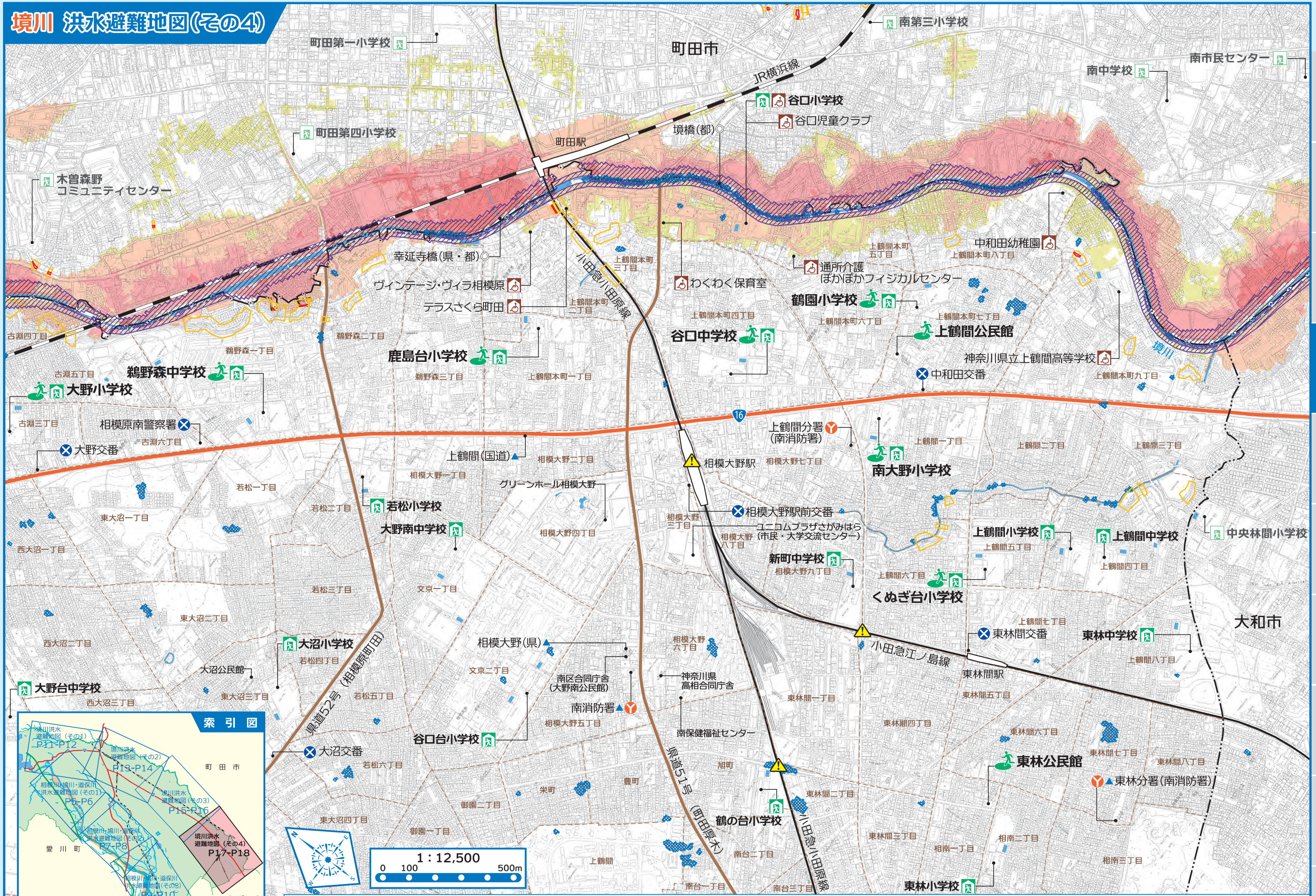
風水害時避難場所	消防	警察	水位観測所	要配慮者利用施設 (浸水想定区域内)	家屋倒壊等 氾濫想定区域	<b>浸水深</b>	0.5m未満の区域	3.0~5.0m未満の区域	土砂災害警戒区域
避難所	相模原市外の避難場所	河川監視ライブカメラ	雨量観測所	アンダーパス・地下道	内水浸水想定区域 (浸水深 0.5m以上)	0.5~3.0m未満の区域	5.0m以上の区域	詳しい色分けはP3をご覧ください	

# 境川 洪水避難地図(その3)



- |            |                       |                       |                       |                       |                         |                       |                       |                       |
|------------|-----------------------|-----------------------|-----------------------|-----------------------|-------------------------|-----------------------|-----------------------|-----------------------|
| 風水害時避難場所   | 消防                    | 警察                    | 水位観測所                 | 要配慮者利用施設 (浸水想定区域内)    | 家屋倒壊等<br>氾濫想定区域         | 浸水深<br>0.5m未満の区域      | 3.0~5.0m未満の区域         | 土砂災害警戒区域              |
| 避難所        | 相模原市外の避難場所            | 河川監視ライブカメラ            | 雨量観測所                 | 要配慮者利用施設<br>(浸水想定区域外) | 内水浸水想定区域<br>(浸水深0.5m以上) | 0.5~3.0m未満の区域         | 5.0m以上の区域             | 詳しい色分けはP3をご覧ください      |
| 河川監視ライブカメラ | 要配慮者利用施設<br>(浸水想定区域外) | 要配慮者利用施設<br>(浸水想定区域外) | 要配慮者利用施設<br>(浸水想定区域外) | 要配慮者利用施設<br>(浸水想定区域外) | 要配慮者利用施設<br>(浸水想定区域外)   | 要配慮者利用施設<br>(浸水想定区域外) | 要配慮者利用施設<br>(浸水想定区域外) | 要配慮者利用施設<br>(浸水想定区域外) |

# 境川 洪水避難地図(その4)



- |          |            |            |       |                    |                      |               |           |                  |          |
|----------|------------|------------|-------|--------------------|----------------------|---------------|-----------|------------------|----------|
| 風水害時避難場所 | 消防         | 警察         | 水位観測所 | 要配慮者利用施設 (浸水想定区域内) | 家屋倒壊等 氾濫想定区域         | 浸水深           | 0.5m未満の区域 | 3.0~5.0m未満の区域    | 土砂災害警戒区域 |
| 避難所      | 相模原市外の避難場所 | 河川監視ライブカメラ | 雨量観測所 | アンダーパス・地下道         | 内水浸水想定区域 (浸水深0.5m以上) | 0.5~3.0m未満の区域 | 5.0m以上の区域 | 詳しい色分けはP3をご覧ください |          |

大和市域の地形図(測量成果)は、大和市長の複製承認を得て同市所管の測量成果を複製したものである。